

REMORQUES À UN ESSIEU



Competence in Trailers



Photographie non contractuelle /
peut comporter des équipements spéciaux

SÉRIE 1000

PROGRAMME DE VOITURES PARTICULIÈRES

www.humbaur.com

SÉRIE 1000

SOMMAIRE

| | | |
|-------------------|--|-----------|
| SÉRIE 1000 | Vue d'ensemble de la remorque roues extérieures | 4 |
| | STEELY | 6 |
| | STARTRAILER | 8 |
| | HA | 10 |
| | Vue d'ensemble de la remorque roues dessous | 18 |
| | HU | 20 |
| | HN | 22 |
| | Accessoires | 24 |

Avec plus de 350 modèles fabriqués en série et conçus pour un usage privé ou professionnel, Humbaur compte parmi les premiers constructeurs de remorques en Europe. Innovant et expérimenté. Présent dans toute l'Europe et au-delà des frontières européennes. En tant qu'entreprise familiale de taille moyenne dirigée par son propriétaire, nous connaissons les besoins de nos clients et savons de quelle manière ils travaillent. C'est la raison pour laquelle nous concevons, fabriquons et testons nos produits avec le plus grand soin. Des idées novatrices, une production des plus modernes, une concentration claire sur la qualité et une assistance qualifiée et étendue font notre force. Des atouts que nous mettons au service de nos clients.

*Ulrich Humbaur
sociétaire, gérant/PDG*



HUMBAUR – LA QUALITÉ ET L'EXPÉRIENCE

De nombreuses années d'expérience

En tant que l'un des premiers constructeurs de remorques pour voitures particulières et en tant que producteur de semi-remorques en pleine expansion, nous produisons chaque année quelque 50.000 remorques et semi-remorques.

Depuis la création de l'entreprise, nous avons construit plus de 600.000 véhicules. L'expérience acquise au fil des ans se reflète aujourd'hui dans chacune de nos remorques.

Exigences élevées en matière de qualité

Une remorque doit être robuste et durable. Nous utilisons exclusivement des composants de qualité supérieure et surveillons constamment la qualité d'usinage. Avant qu'une remorque ne quitte notre usine, nos techniciens hautement qualifiés procèdent à un contrôle qualité très minutieux.

Polyvalence et flexibilité

Nous offrons à nos clients des solutions de transport flexibles et polyvalentes pour un poids total compris entre 750 kilogrammes et 19 tonnes. Nous proposons aux particuliers et aux professionnels le moyen de transport adapté aux usages les plus variés.

Une vaste gamme d'accessoires

Outre nos équipements de série très complets, nous proposons une grande variété d'accessoires pour chaque modèle de remorque. Chaque client peut ainsi configurer individuellement sa remorque en fonction de ses besoins en combinant nos différents modules.

Service après-vente

Le suivi complet des remorques jusqu'à 3,5 t est assuré par votre revendeur local. Pour les remorques à partir de 5 t, notre large gamme de prestations de service inclut également le service après-vente direct. Que

vous ayez besoin de pièces de rechange ou d'aide pour l'utilisation de votre remorque : Humbaour se tient à votre disposition.

Procédés de fabrication les plus modernes

La qualité réside dans le détail, cela signifie que Humbaour utilise uniquement des composants de constructeurs renommés pour la fabrication de ses véhicules. Les échanges de connaissances avec nos fournisseurs nous permettent constamment d'améliorer nos produits.

« Made in Germany »

Chacun des 350 modèles fabriqués en série bénéficie alors toujours des innovations technologiques les plus récentes pour sa conception et sa production. Ceci nous permet de garantir une qualité hors pair constante : une qualité « Made in Germany ».

SÉRIE 1000

VUE D'ENSEMBLE

REMORQUES ROU



LES EXTÉRIEURES



SÉRIE 1000



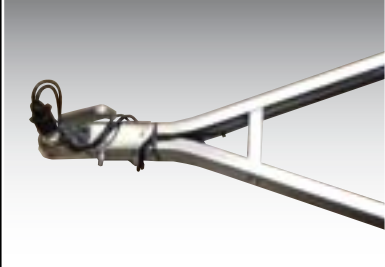
CARACTERISTIQUES TECHNIQUES

STEELY

| | |
|------------------------------|-------------------|
| Modèle | STEELY 750 |
| Dimensions hors-tout en mm | 2960 x 1545 x 805 |
| Dimensions utiles en mm | 2050 x 1095 x 300 |
| Poids total admissible en kg | 750 |
| Charge utile en kg | 630 |
| Hauteur de chargement en mm | 495 |
| Pneumatiques en pouces | 13 |

(toutes les données ne peuvent être qu'approximatives)

La remorque pour une utilisation privée. La remorque STEELY acquiert sa stabilité notamment grâce à des timons/longerons traversant ainsi qu'à sa structure robuste de ridelle/de châssis en tôle d'acier galvanisée. Par ailleurs, le hayon est pourvu de dispositifs de fixation. Avec un poids à vide de 120 kg et une charge de 630 kg, il s'agit de la remorque la plus légère de la vaste gamme de Humbaur.



Timon de traction en V galvanisé avec traverse centrale



Quatre anneaux d'arrimage fixés sur les parois latérales



Dispositifs de fixation au niveau du hayon

EQUIPEMENT DE SERIE

Des arguments convaincants : La STEELY de Humbaur

- **Châssis** : Structure cadre/ridelles en tôle d'acier galvanisé à chaud ; flèche galvanisée à chaud ; essieux à ressort en caoutchouc sans entretien avec suspension à roues indépendantes fabriqués par des constructeurs renommés ; pneumatiques de marques réputées
- **Système électrique** : Lampes multifonctions Humbaur avec catadioptre triangulaire intégré ; connecteur 7 pôles
- **Construction** : Plancher en bois à plusieurs couches de collage imperméables de 9 mm d'épaisseur avec revêtement en résine phénolique antidérapant ; possibilité d'insertion aux quatre coins ; 4 anneaux d'arrimage fixés sur les parois latérales des ridelles hautes de 300 mm ; hayon arrière avec dispositifs de fixation



SÉRIE 1000



CARACTERISTIQUES TECHNIQUES

STARTRAILER

| | |
|------------------------------|---------------|
| Modèle | H 752010 |
| Dimensions hors-tout en mm | 2930x1476x815 |
| Dimensions utiles en mm | 2010x1020x300 |
| Poids total admissible en kg | 750 |
| Charge utile en kg | 628 |
| Hauteur de chargement en mm | 510 |
| Pneumatiques en pouces | 13 |

(toutes les données ne peuvent être qu'approximatives)

La remorque STARTRAILER est un outil indispensable aux constructeurs de maisonnette et jardiniers amateurs. C'est l'aide idéale pour le transport de déchets de jardin et déchets encombrants de petites tailles ou tout simplement une aide précieuse pour les achats volumineux. Sa structure cadre-ridelles bien étudiée, en profilé d'aluminium anodisé spécial, en fait un composant essentiel pour de nombreuses utilisations. Le hayon arrière est équipé d'élégantes fermetures encastrées.



Bâche et arceaux
(en option)



Roue de support
avec traverse
(en option)



Tête d'attelage
avec affichage de
sécurité

EQUIPEMENT DE SERIE

Des arguments convaincants : La STARTRAILER de Humbaur

- **Châssis** : Structure cadre/ridelles en aluminium stable et anodisé de 25 mm d'épaisseur ; flèche galvanisée à chaud ; essieux à ressort en caoutchouc sans entretien avec suspension à roues indépendantes fabriqués par des constructeurs renommés ; pneumatiques de marques réputées
- **Système électrique** : Lampes multifonctions Humbaur avec catadioptre triangulaire intégré ; connecteur 7 pôles
- **Construction** : Plancher en bois à imperméable de 12 mm d'épaisseur avec revêtement en résine phénolique antidérapant ; possibilité d'insertion aux quatre coins ; 4 anneaux d'arrimage montés à l'extérieur sur les ridelles de 300 mm de hauteur ; hayon arrière avec fermetures encastrées



SÉRIE 1000



CARACTERISTIQUES TECHNIQUES

Remorque roues extérieures en aluminium HA (partie 1)

| | | | | |
|------------------------------|----------------|----------------|---------------|---------------|
| Modèle | HA 751611 | HA 751611 G | HA 752111 | HA 102111 |
| Dimensions hors-tout en mm | 2680x1548x870 | 2815x1550x870 | 3025x1548x870 | 3215x1550x905 |
| Dimensions utiles en mm | 1650x1100x350 | 1650x1100x350 | 2050x1100x350 | 2050x1100x350 |
| Poids total admissible en kg | 750 | 750 | 750 | 1000 |
| Charge utile en kg | 625 | 608 | 610 | 822 |
| Hauteur de chargement en mm | 510 | 510 | 510 | 525 |
| Pneumatiques en pouces | 13 | 13 | 13 | 13 |
| Modèle | HA 752111 | HA 102111 | | |
| Dimensions hors-tout en mm | 3025x1548x1020 | 3215x1550x1055 | | |
| Dimensions utiles en mm | 2050x1100x500 | 2050x1100x500 | | |
| Poids total admissible en kg | 750 | 1000 | | |
| Charge utile en kg | 598 | 810 | | |
| Hauteur de chargement en mm | 510 | 525 | | |
| Pneumatiques en pouces | 13 | 13 | | |

(toutes les données ne peuvent être qu'approximatives)

suite page 12

Toutes les remorques roues extérieures HA de la marque Humbaur sont conçues avec une structure cadre-ridelles en aluminium anodisé stable, unique en son genre. Le plancher en bois spécial, avec revêtement en résine phénolique antidérapant, est équipé pour (presque) toutes les utilisations possibles. Sa construction exceptionnelle.

Le matériel de première qualité et la finition soignée en font une aide au transport fiable et durable. Que ce soit pour le transport de motos, de vélos ou d'appareils de jardinage, le grand choix en accessoires fait d'elle une remorque polyvalente. Notre modèle HA vous impressionnera par sa multifonctionnalité.



HA avec hauteur de
ridelles 500 mm et
couvre-cle alu-bois
(en option)



Filet de
couverture
(en option)



Bâche et arceaux
(en option), roue
jockey (en option)

EQUIPEMENT DE SERIE

Des arguments convaincants : La remorque roues extérieures HA de Humbaur

- **Châssis** : Structure cadre/ridelles en aluminium stable et anodisé de 25 mm d'épaisseur ; flèche galvanisée à chaud ; essieux à ressort en caoutchouc sans entretien avec suspension à roues indépendantes fabriqués par des constructeurs renommés ; pneumatiques de marques réputées
- **Système électrique** : Lampes multifonctions Humbaur avec catadioptre triangulaire intégré ; connecteur 7 pôles ou à partir d'un poids admissible de 751 kg, connecteur 13 pôles et feu de marche arrière
- **Construction** : Plancher en bois à plusieurs couches de collage imperméables de 15 mm d'épaisseur avec revêtement en résine phénolique antidérapant ; possibilité d'insertion aux quatre coins ; 4 anneaux d'arrimage intégrés dans les parois latérales, côté intérieur des ridelles de 350 mm de haut ; force de traction de 400 kg par anneau, certifiés Dekra ; hayon arrière avec fermetures encastrées



SÉRIE 1000



CARACTERISTIQUES TECHNIQUES

Remorque roues extérieures en aluminium HA (partie 2)

| | | | | | |
|------------------------------|----------------|----------------|----------------|----------------|---------------|
| Modèle | HA 752113 | HA 752113 G | HA 102113 | HA 752513 | HA 132513 |
| Dimensions hors-tout en mm | 3035x1760x870 | 3215x1770x890 | 3215x1770x890 | 3580x1760x865 | 3760x1810x905 |
| Dimensions utiles en mm | 2050x1310x350 | 2050x1310x350 | 2050x1310x350 | 2510x1310x350 | 2510x1310x350 |
| Poids total admissible en kg | 750 | 750 | 1000 | 750 | 1300 |
| Charge utile en kg | 602 | 551 | 801 | 581 | 1058 |
| Hauteur de chargement en mm | 510 | 530 | 530 | 510 | 530 |
| Pneumatiques en pouces | 13 | 13 | 13 | 13 | 14 |
| Modèle | HA 752113 | HA 102113 | HA 752513 | HA 132513 | HA 152513 |
| Dimensions hors-tout en mm | 3035x1760x1020 | 3215x1770x1040 | 3580x1760x1015 | 3760x1810x1055 | 3760x1810x930 |
| Dimensions utiles en mm | 2050x1310x500 | 2050x1310x500 | 2510x1310x500 | 2510x1310x500 | 2510x1310x350 |
| Poids total admissible en kg | 750 | 1000 | 750 | 1300 | 1500 |
| Charge utile en kg | 589 | 788 | 565 | 1043 | 1248 |
| Hauteur de chargement en mm | 510 | 530 | 510 | 530 | 555 |
| Pneumatiques en pouces | 13 | 13 | 13 | 14 | 14 |

(toutes les données ne peuvent être qu'approximatives)

suite page 14



Réhausse
grillagées en
option



Anneaux d'arrimage
encastrés dans les
parois latérales en
aluminium



Cadre et châssis
galvanisés à chaud

EQUIPEMENT DE SERIE

Des arguments convaincants : La remorque roues extérieures HA de Humbaur

- **Châssis** : Structure cadre/ridelles en aluminium stable et anodisé de 25 mm d'épaisseur ; flèche galvanisée à chaud ; essieux à ressort en caoutchouc sans entretien avec suspension à roues indépendantes fabriqués par des constructeurs renommés ; pneumatiques de marques réputées
- **Système électrique** : Lampes multifonctions Humbaur avec catadioptre triangulaire intégré ; connecteur 7 pôles ou à partir d'un poids admissible de 751 kg, connecteur 13 pôles et feu de recul

- **Construction** : Plancher en bois à plusieurs couches de collage imperméables de 15 mm d'épaisseur avec revêtement en résine phénolique antidérapant ; possibilité d'insertion aux quatre coins ; 4 anneaux d'arrimage (modèle HA 75/102113) ou 6 anneaux d'arrimage (modèle HA 75/13/152513) intégrés dans les parois latérales, côté intérieur des ridelles de 350 mm de haut ; force de traction de 400 kg par anneau, certifiés Dekra ; hayon avant et arrière avec fermetures encastrées



SÉRIE 1000



CARACTERISTIQUES TECHNIQUES

Remorque roues extérieures en aluminium HA (partie 3)

| | |
|------------------------------|---------------|
| Modèle | HA 133015 |
| Dimensions hors-tout en mm | 4320x2004x935 |
| Dimensions utiles en mm | 3030x1500x350 |
| Poids total admissible en kg | 1300 |
| Charge utile en kg | 1020 |
| Hauteur de chargement en mm | 530 |
| Pneumatiques en pouces | 15 |

(toutes les données ne peuvent être qu'approximatives)

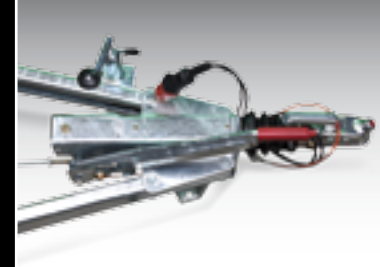
suite page 16



Anneaux d'arrimage intégrés dans le cadre (6 pièces)



Feux de gabarit



Flèche de traction galvanisée à chaud par immersion

EQUIPEMENT DE SERIE

Des arguments convaincants : La remorque roues extérieures HA de Humbaur

- **Châssis** : Structure cadre/ridelles en aluminium stable et anodisé de 25 mm d'épaisseur ; flèche galvanisée à chaud par immersion ; essieux à ressort en caoutchouc sans entretien avec suspension à roues indépendantes fabriqués par des constructeurs renommés ; pneumatiques de marques réputées
- **Système électrique** : Lampes multifonctions Humbaur avec catadioptre triangulaire intégré, lampes de délimitation latérales ; connecteur 13 pôles et feu de recul
- **Construction** : Plancher en bois à plusieurs couches de collage imperméables de 15 mm d'épaisseur avec revêtement en résine phénolique antidérapant ; possibilité d'insertion aux quatre coins ; 6 anneaux d'arrimage intégrés dans les parois latérales, côté intérieur des ridelles de 350 mm de haut ; force de traction de 400 kg par anneau, certifiés Dekra ; hayon avant et arrière avec fermetures encastrées



SÉRIE 1000



CARACTERISTIQUES TECHNIQUES

Remorque roues extérieures en aluminium HA basculante (partie 4)

| | | |
|------------------------------|----------------------|----------------------|
| Modèle | HA 752513 basculante | HA 132513 basculante |
| Dimensions hors-tout en mm | 3580x1760x865 | 3795x1800x915 |
| Dimensions utiles en mm | 2510x1310x350 | 2510x1310x350 |
| Poids total admissible en kg | 750 | 1300 |
| Charge utile en kg | 577 | 1046 |
| Hauteur de chargement en mm | 510 | 565 |
| Pneumatiques en pouces | 13 | 14 |

(toutes les données ne peuvent être qu'approximatives)

Les modèles HA 752513 et HA 132513 existent maintenant en version basculante. Grâce à son mécanisme à bascule, la HA rabattable convient parfaitement pour le transport de motos ou matériel de jardinage. Un amortisseur de chocs est monté sous le pont pour faciliter le basculement. Le hayon arrière a été équipé de trois charnières (au lieu de deux) encore plus stables pour tous les domaines d'application. Le pont est sécurisé par deux fermetures excentriques réglables sur la flèche. La HA rabattable impressionne par sa multifonctionnalité et ses nombreuses options en font une remorque aux multiples usages.



Longerons de traction galvanisés à chaud par immersion



Avec hayon arrière stable pour le chargement et déchargement



Structure basculante avec amortisseur de chocs

EQUIPEMENT DE SERIE

Des arguments convaincants :

La remorque roues extérieures HA basculante de Humbaur

- **Châssis** : Structure cadre/ridelles en aluminium stable et anodisé de 25 mm d'épaisseur ; flèche galvanisée à chaud par immersion ; essieux à ressort en caoutchouc sans entretien avec suspension à roues indépendantes fabriqués par des constructeurs renommés ; pneumatiques de marques réputées
- **Système électrique** : Lampes multifonctions Humbaur avec catadioptre triangulaire intégré ; connecteur 7 pôles, connecteur 13 pôles sur modèle HA 132513
- **Construction** : Plancher en bois à plusieurs couches de collage imperméables de 15 mm d'épaisseur

avec revêtement en résine phénolique antidérapant ; structure basculante avec amortisseur de chocs, structure doublement protégée ; possibilité d'insertion aux quatre coins ; 4 anneaux d'arrimage intégrés dans les parois latérales, côté intérieur des ridelles de 350 mm de haut ; force de traction de 400 kg par anneau, certifiés Dekra ; hayon arrière avec fermetures encastrées ; le modèle HA 132513 a le hayon renforcé par l'alu strié



SÉRIE 1000

VUE D'ENSEMBLE

REMORQUES RO



TOQUES DESSOUS



SÉRIE 1000



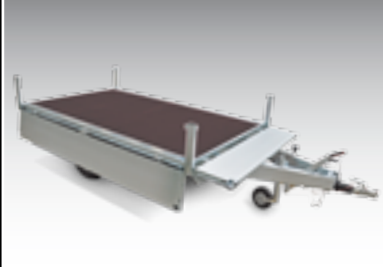
CARACTERISTIQUES TECHNIQUES

Remorque roues dessous en aluminium HU

| | | | |
|------------------------------|-------------------|-------------------|-------------------|
| Modèle | HU 752314 | HU 132314 | HU 152314 |
| Dimensions hors-tout en mm | 3475 x 1463 x 923 | 3522 x 1463 x 905 | 3522 x 1463 x 905 |
| Dimensions utiles en mm | 2300 x 1400 x 300 | 2300 x 1400 x 300 | 2300 x 1400 x 300 |
| Poids total admissible en kg | 750 | 1300 | 1500 |
| Charge utile en kg | 530 | 1026 | 1216 |
| Hauteur de chargement en mm | 620 | 603 | 603 |
| Pneumatiques en pouces | 8 | 10 | 10 |

(toutes les données ne peuvent être qu'approximatives)

La remorque roues dessous HU se caractérise par sa qualité sans compromis, comme par exemple son cadre et son châssis complètement galvanisés à chaud sous immersion. La combinaison de la flèche en V et des longerons lui permet d'obtenir une meilleure répartition des charges par rapport à son prédécesseur. Quatre possibilités d'arrimage intégrées dans le cadre extérieur pour une excellente sécurité du chargement. Les ranchers métalliques ainsi que les ridelles de 300 mm de haut en aluminium anodisé sont entièrement amovibles. Les fermetures encastrées de la HU sont très maniables. Grâce à sa faible hauteur de chargement, la remorque est idéale pour les utilisations particulièrement difficiles.



Ridelles
complètement
rabattables



Ridelles et
ranchers
complètement
démontables



Anneaux
d'arrimage
intégrés dans le
cadre extérieur

EQUIPEMENT DE SERIE

Des arguments convaincants :

La remorque roues dessous en aluminium HU de Humbaur

- **Châssis** : cadre et châssis galvanisés ; composants du cadre (flèche en V, longerons, cadre extérieur, tôle de fermeture et dispositif de protection anti-encastrement) galvanisés à chaud sous immersion, vissés et rivetés à l'assemblage – donc facilement remplaçables en cas d'endommagement ; essieux à ressort en caoutchouc sans entretien avec suspension à roues indépendantes fabriqués par des constructeurs renommés ; pneumatiques de marques réputées
- **Système électrique** : Lampes multifonctions Humbaur avec catadioptre triangulaire intégré ; connecteur 13 pôles et feu de recul, connecteur 7 pôles sur modèle HU 752314
- **Construction** : Plancher en bois à plusieurs couches de collage imperméables de 15 mm d'épaisseur avec revêtement en résine phénolique antidérapant ; ridelles démontables de 300 mm de hauteur en profil aluminium anodisé à double paroi de 25 mm d'épaisseur ; 4 anneaux d'arrimage directement intégrés dans le cadre extérieur ; Poches à rancher et ranchers démontables, tous 2 galvanisés à chaud par immersion



SÉRIE 1000



CARACTERISTIQUES TECHNIQUES

Remorque roues dessous HN

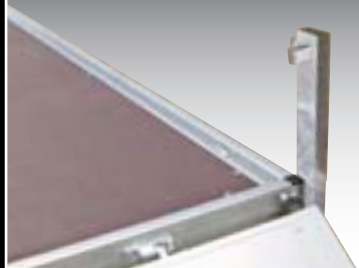
| | | |
|------------------------------|---------------|---------------|
| Modèle | HN 132616 | HN 152616 |
| Dimensions hors-tout en mm | 3920x1713x930 | 3920x1713x930 |
| Dimensions utiles en mm | 2650x1650x300 | 2650x1650x300 |
| Poids total admissible en kg | 1300 | 1500 |
| Charge utile en kg | 970 | 1160 |
| Hauteur de chargement en mm | 610 | 610 |
| Pneumatiques en pouces | 13 | 13 |

(toutes les données ne peuvent être qu'approximatives)

La remorque HN séduit par sa faible hauteur de chargement et ses ridelles rabattables et amovibles sur tous les côtés. Aucun problème donc pour charger et décharger à l'aide d'un chariot élévateur. Les anneaux d'arrimage encastrés dans le cadre extérieur offrent en plus une base solide pour la fixation du chargement. Chaque anneau a une force de traction de 400 kg (certifiés Dekra). Comme sur tous les modèles Humbaur, une très grande importance a été attachée à la haute qualité du matériel et à la finition soignée.



Ridelles et ranchers complètement démontables



Poches à rancher et ranchers démontables, tous 2 galvanisés à chaud par immersion



Anneaux d'arrimage directement intégrés dans le cadre extérieur (4 pièces)

EQUIPEMENT DE SERIE

Des arguments convaincants :

La remorque roues dessous en aluminium HN de Humbaur

- **Châssis :** cadre et châssis galvanisés ; composants du cadre (flèche en V, longerons, cadre extérieur, tôle de fermeture et dispositif de protection anti-encastrement) avec faible hauteur de construction, galvanisés à chaud sous immersion, vissés et rivetés à l'assemblage – donc facilement remplaçables en cas d'endommagement ; essieux à ressort en caoutchouc sans entretien avec suspension à roues indépendantes fabriqués par des constructeurs renommés ; pneumatiques de marques réputées
- **Système électrique :** Lampes multifonctions Humbaur avec catadioptre triangulaire intégré, lampes de délimitation latérales ; connecteur 13 pôles et feu de recul

- **Construction :** Plancher en bois à plusieurs couches de collage imperméables de 18 mm d'épaisseur avec revêtement en résine phénolique antidérapant ; ridelles démontables de 300 mm de hauteur en profil aluminium anodisé à double paroi de 25 mm d'épaisseur ; 4 anneaux d'arrimage directement intégrés dans le cadre extérieur, force de traction de 400 kg par anneau, certifiés Dekra ; poches à rancher et ranchers démontables, tous 2 galvanisés à chaud par immersion



SÉRIE 1000

ACCESSOIRES

Carrosserie



Surélévation des ridelles de 350 mm (300 mm à STARTRAILER)



Porte échelle



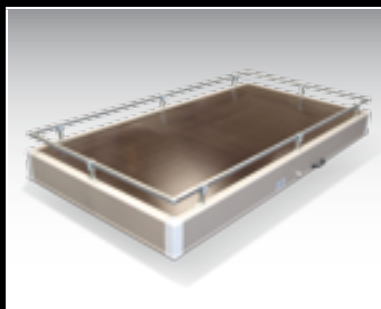
Couvercle alu bois pour ridelle de base



Hayon avant



Support rails de transport vélos (2 pièces)



Rambardes sur couvercle alu bois



Rambardes latérales ou avant et arrière



Réhausse grillagées pour modèles HA

Eclairage / Electricité



Adaptateur 7-13 pôles



Adaptateur 13-7 pôles

Chassis



Flèche de traction longue
(selon le modèle)



Traverse (non fixée)
pour roue jockey



Amortisseur non-montés



Amortisseur montés



Béquilles, non fixées (2 pièces)



Roue jockey (selon le modèle)



Béquilles télescopiques (2
pièces)

Chargement sécurisé (partie 1)



Filet de couverture



Anneaux de fixation montés
encastrés dans le plancher bois, force
de traction 0,2 t chacun (4 p.); force
de traction 0,4 t chacun (4-6 p.)

SÉRIE 1000

ACCESSOIRES

Chargement sécurisé (partie 2)



Rail de transport pour vélos avec étrier verrouillable (1 pièce)



Anneaux rabattables (4 pièces)

Roues / Bandage



Roue de secours



Support roue de secours (non fixé)



Support roue de secours monté sur flèche (uniquement avec flèche de traction longue)

Bâches



Bâche plate (selon le modèle nous avons disponibles des couleurs différentes)



Bâche plate, modèle avec bastingage latéral (comprenant bastingage avant+arrière)



Bâche plate pour surélévation des ridelles (selon le modèle nous avons disponibles des couleurs différentes)



Bâche et arceaux, hauteur utile 1.000/1.300/1.600/1.800 mm (selon le modèle)

COLORIS

Dispositif anti-vol



Cadenas pour remorques freinées jusqu'à 3.500 kg (avec AL-KO AE)



Sabot métallique avec serrure



Cadenas remorques non freinées

Coloris Standard des bâches



Blanc
équivalent à RAL 9010



Jaune moyen
équivalent à RAL 1003



Orange
équivalent à RAL 2011



Rouge
équivalent à RAL 3002



Bleu
équivalent à RAL 5002



Vert
équivalent à RAL 6026



Gris
équivalent à RAL 7038

Veillez noter que les coloris des illustrations peuvent varier des coloris d'origine.

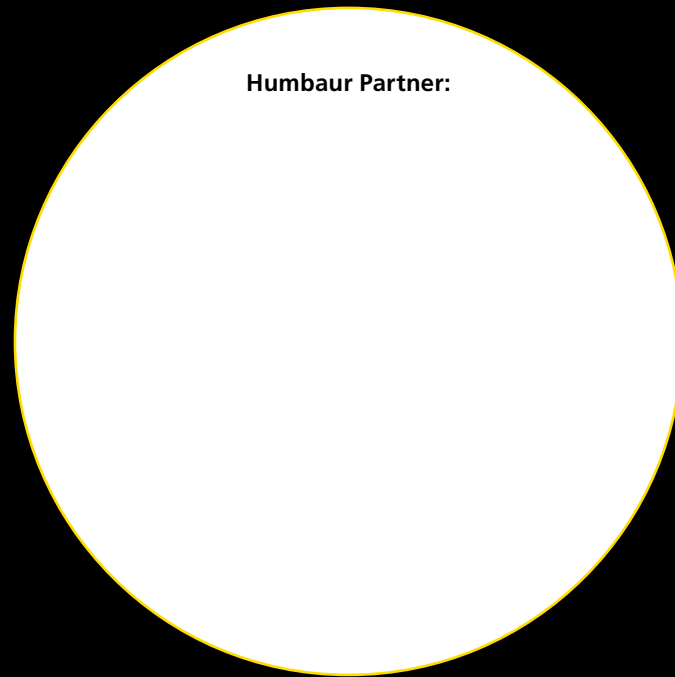
HUMBAUR



Competence in Trailers

... PROCHE DU CLIENT!

Humbaur Partner:



Indication de sécurité ! L'utilisation des remorques doit s'effectuer exclusivement dans le strict respect des règles de circulation routière, des prescriptions des associations professionnelles et des règles relatives à la sécurité de l'arrimage du chargement. Nous déclinons toute responsabilité pour les erreurs et les errata. Sous réserve de modifications techniques. Imprimé en Allemagne. Reproduction interdite 11/12.

Réf. de commande : 009.00065